

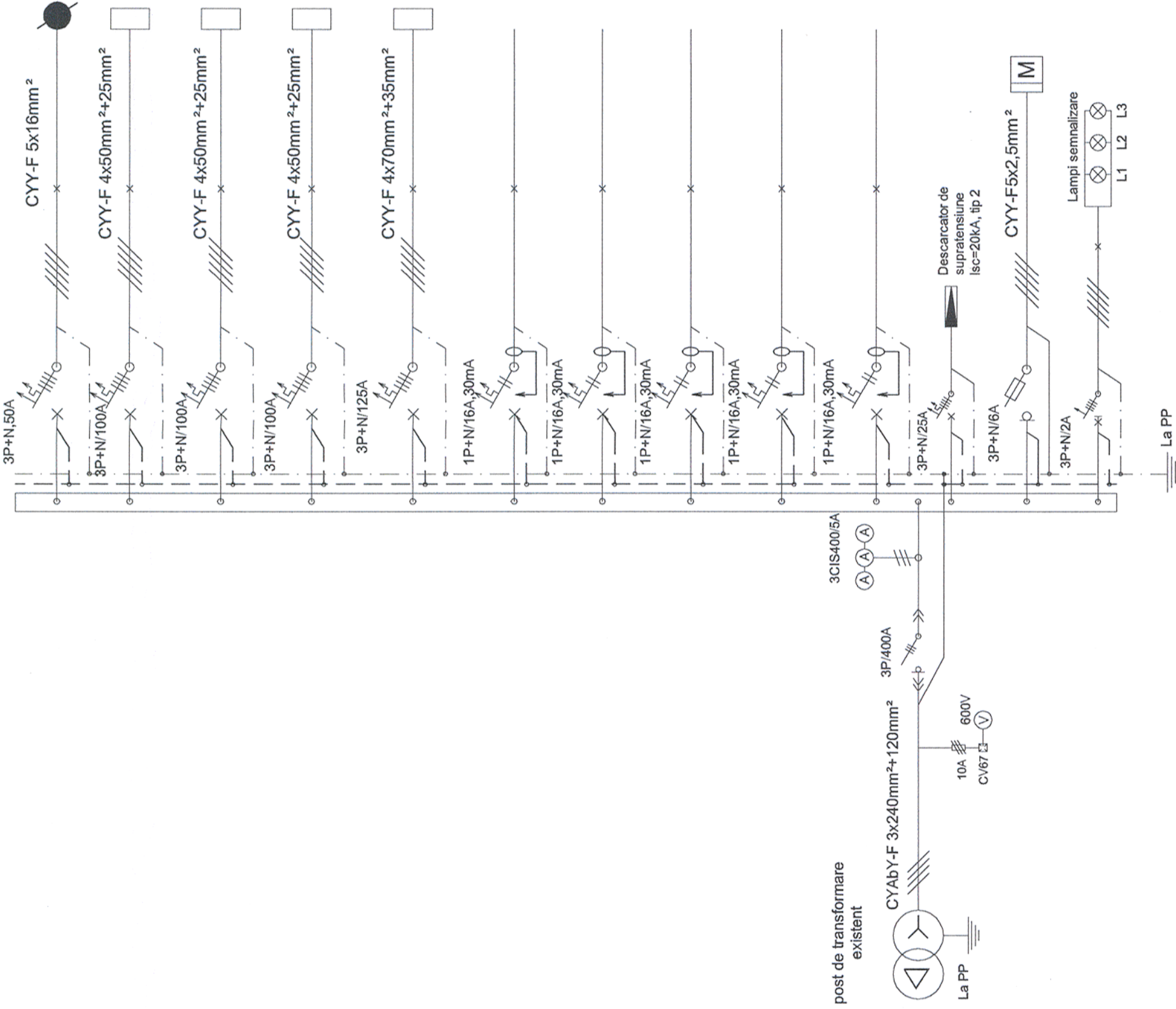
**SCHEMĂ MONOFILARĂ TABLOU ELECTRIC TGD**  
**MONOFILAR ELECTRICAL SCHEME FOR ELECTRIC PANEL TGD**

Circ.	Nr. rec. LL/LP	Pi [kW]			Ic	Observații/ Observations
		L1	L2	L3		
C1	-	12.4	4.1	4.1	22.4	U-ext A2
C2	-	56.81	17.61	20.81	18.39	Tablou TEP/ TEP Panel
C3	-	46.21	15.54	15.24	15.44	Tablou TE1/ TE1 Panel
C4	-	47.17	16.07	15.458	15.62	Tablou TE2/ TE2 Panel
C5	-	67.96	22.62	22.58	22.67	Tablou TE3/ TE3 Panel
C6	-	2.0	-	-	2.0	Rezerva Reserve
C7	-	2.0	2.0	-	10.9	Rezerva Reserve
C8	-	2.0	2.0	-	10.9	Rezerva Reserve
C9	-	2.0	-	2.0	10.9	Rezerva Reserve
C10	-	2.0	-	2.0	10.9	Rezerva Reserve
-	ΣPi=	240.55	79.97	80.22	80.25	369
						Alimentare Tablou de la tablou trafo Electric panel supply from PT

Pi = 240.55 kW  
Pa = 204.46 kW  
Ic=369 A

Un = 400 V.c.a  
Cosφ = 0.8  
Cs = 0.85

TGD



**LEGENDĂ / LEGEND:**

- 3P+N  
—x—  
Întreprindere automată cu protecție termică și electromagnetică;  
Automatic switcher with thermal and electro-magnetic protection;
- 3P  
—x—  
Întreprindere automată cu protecție termică și electromagnetică;  
Automatic switcher with thermal and electro-magnetic protection;
- Lămpi semnalizare  
L1 L2 L3  
1P+N  
3P+N  
Lămpi pentru semnalizarea prezenței tensiunii pe fiecare fază;  
Lamps for voltage warning for each phase;
- Întreprindere automată cu protecție termică și electromagnetică;  
Automatic switcher with thermal and electro-magnetic protection;
- Separator de sarcină tetrapolar  
Fore-pole disconnector;
- Racord electric;  
Electric connection;
- Separator de sarcină tetrapolar debrosabil;  
Fore-pole plug-in load disconnector;
- Centrală de măsură parametrii electrice: Pi, Pa, Pc, I, U, cos φ,  
transformator de curent;  
Measure devices for electric parameters: Pi, Pa, Pc, I, U, cos φ,  
power transformer;
- Siguranță fuzibilă;  
Fusible plug;
- Ampermetru digital, transformator de curent;  
Digital ammeter, power transformer;
- Ancianșarea automată a rezervei;  
Automatic switching-on of the back-up unit;
- Post de transformare;  
Transformer point;
- CYY-F  
Cabluri cu conductoare de cupru, cu izolație din PVC, cu întârziere  
mărită la propagarea flăcării;  
Cable with copper conductors, PVC insulation, enhanced delay upon  
flame propagation;
- CYABY-F  
Cabluri cu conductoare de cupru, cu izolație din PVC, armătură din  
bandă de oțel;  
Cable with copper conductors, PVC insulation, armature of steel strip;

**Notă/ Note:**

Schemele monofilare se vor consulta împreună cu planurile  
Orice greșală sau neconcordanță găsită, executorul are obligația  
de a atrage atenția proiectantului, altfel executorul va fi  
raspunzător pentru acestea.  
The single-wire diagrams will be read together with the layouts  
plans. The contractor has to draw the attention of the designer with  
regard to any error or incongruity encountered, otherwise the  
contractor will be responsible for it.

Acest plan anulează și înlocuiește planul nr. PT.03.03.26.IE.06.021  
elaborat la data 01.2013.  
This layout plan canceled and replaced layout plan no. PT.03.03.26.IE.06.021  
prepared on 01.2013.



Verificator / Expert  
Requirement / Expertise  
Semnătura  
Report / Expertise



MINISTERUL  
TRANSPORTURILOR

BENEFICIAR / BENEFICIARY:



COMPANIA NAȚIONALĂ DE CĂI FERATE "CFR" SA

PROIECTANT / DESIGNER:  
**PÖRRY**

Aprobat / Approved  
Verificat / Checked  
Șef de echipă / Team leader  
Expert Cheie / Key Expert

C. Teodorescu  
D.A. Stănescu

Data / Date  
01.2013  
01.2013

Semnătura / Signature  
*C. Teodorescu*  
*D.A. Stănescu*

Subcontractant / Subcontractor  
**MIOTOP**

Aprobat / Approved  
Proiectat / Designed  
Adjunct Șef de echipă / Deputy Team leader  
Inginer / Engineer

A.M. Baicu  
M. Ciocîrlan

Data / Date  
01.2013  
01.2013

Semnătura / Signature  
*A.M. Baicu*  
*M. Ciocîrlan*

"Reabilitarea liniei c.f. Frontieră - Simeria, parte componentă a coridorului IV  
Pan - European pentru circulația trenurilor cu viteză maximă de 160 km/h"  
Tronsoanel 3: Gurasada - Simeria  
"Rehabilitation of the Railway Line Border - Simeria, component Part of the IV  
Pan - European Corridor for the Trains Circulation with maximum speed of 160 km/h"  
Section 3: Gurasada - Simeria

Proiect 9j  
35311.1  
Faza / Phase:  
PTh+CS / TD+TS

Denumire desen / Drawing name:

Schemă monofilară tablou TGD - Regulator circulație Deva  
Deva Traffic Controller Building - Unifilar diagram for TGD panel

Scara / Scale  
Revizia / Revision  
Cod desen / Drawing Code  
Nr / No

1/05.2013  
PT.03.03.26.IE.06.023  
23/24